



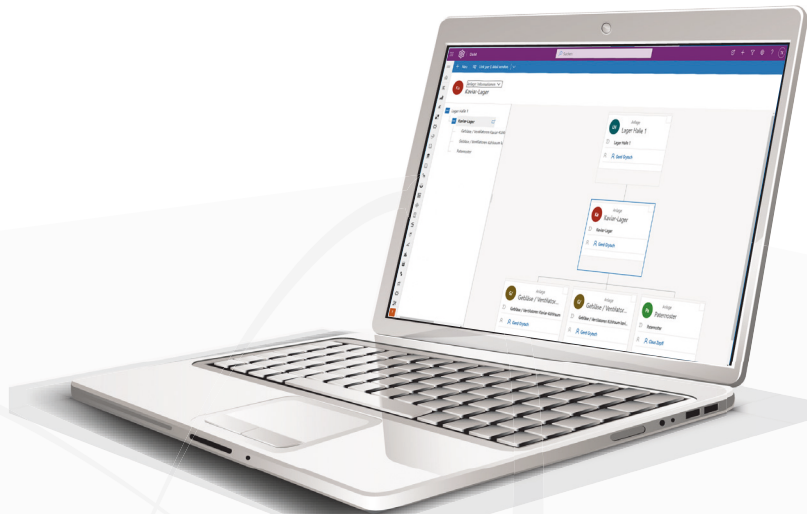
Reibungsloser Betrieb und
effiziente Störungsbeseitigung



Das Instandhaltungs- und Anlagenmanagement ist von zentraler Bedeutung für die Wertschöpfung des Unternehmens.

Die DaIM® Funktion unterstützt alle Prozesse der Anlagenverwaltung über den gesamten Lebenszyklus einer Anlage. Mit dem Anlagenmanagement werden alle relevanten Aspekte und Risikofaktoren erfasst und bilden den Ausgangspunkt für HSE spezifische Funktionen.





Anlage

Die hierarchisch strukturierte Anlagen- und Asset-Verwaltung ist der zentrale Drehpunkt im Managementsystem. Alle technischen & organisatorischen Parameter einer Anlage werden darin erfasst und bilden die Ausgangsbasis für die Bewertung von Risiken, Umwelt-, Sicherheits- oder Energieaspekten.



Störung

Störungsmeldungen für Anlagen können manuell oder über IoT-Geräte erzeugt und den verantwortlichen Mitarbeitern zugeordnet werden. Automatische Störungsstatistiken sind jederzeit verfügbar. Die Störungsdokumentation (inkl. Fotodokumentation) erfolgt mobil vor Ort oder bequem am Arbeitsplatz. Service Teams arbeiten direkt im Managementsystem.



Wartung

Die Planung der Instandhaltungstätigkeiten zur Steigerung der Anlagenverfügbarkeit und Sicherheit erfolgt im Wartungskalender. Dabei werden Fristen und gesetzliche Vorgaben anlagen-spezifisch beachtet. Wartungsaufträge werden aus DaIM erzeugt und direkt im System zurückgemeldet.



Dokumente

Das in DaIM integrierte Dokumentenmanagementsystem erfüllt alle Anforderungen zur Lenkung dokumentierter Informationen. Die Bearbeitung und Ablage aller Dokumente erfolgen direkt über die App oder Microsoft Teams. Die technische Dokumentation inkl. Handbüchern, Betriebsanweisungen, Datenblättern und Herstellerunterlagen sind digital in der Anlagenakte verfügbar.





Highlights

Kritikalität von Assets bestimmen

Technische Anlagendaten erfassen

Technische Dokumentation anlagenscharf ablegen

Visualisierte Anlagenhierarchien

Standort- und Prozessbezug von Anlagen

Anlagenverantwortlichkeiten eindeutig regeln

Anlagenhistorie nachvollziehbar archivieren

Prozessgeführtes Störungsmanagement

Wartungskalender

Zuordnung von Messmitteln und Daten nach Anlagen

Export / Import von Anlagendatenbanken und Listen

Energetische Bewertung von Verbrauchern

